

BINELLA

# BEAUTY

*Magazine*

Ausgabe 03/2017



*Herbst!*

**WILLKOMMEN**  
Schutz, Kraft  
und Fülle!

**SPICE UP  
YOUR BEAUTY**

Mit KURKUMA  
von innen und außen  
pure Energie tanken

**Anti-Aging**  
auf ganz neuem Level  
**MY SKIN CODE**  
Ihr genetisches Haut-  
potential entdecken  
und nutzen!

**GENIAL und  
NATÜRLICH**  
Unsere neue  
**SEIDE DE LUXE**  
revolutioniert die Pflege

**IM BIORHYTHMUS**  
Ihr neues Wohlgefühl genießen



# WILLKOMMEN! HERRLICHER HERBST!

**Im Einklang mit der Natur, die jetzt ihre ganze Kraft und Fülle ausspielt, genießen wir das goldene Licht, den Rausch der Farben und die Fülle, die die Erntezeit bedeutet. Und bemerken auch die ersten Zeichen des Wandels, der Veränderung, des Rückzugs – denn auch unser körpereigener Takt – unser Biorhythmus – stellt sich jetzt auf Wandel und Veränderung ein. Kaum pustet sich der Wind zu Sturmböen auf, segeln die ersten Blätter und rasseln die Kastanien von den Bäumen, wollen wir uns gemütlich einkuscheln. Ihrer Haut geht es genauso! Sie erholt sich jetzt von der intensiven Sonnensaison und gleichzeitig muss sie sich auf neue Herausforderungen einstellen. BINELLA unterstützt die Schönheit Ihrer gesunden Haut in diesem Herbst mit vielen ebenso neuartigen wie einzigartigen Pflegekonzepten. Seien Sie gespannt – und genießen Sie das ganzheitliche Wohlfühl von Kopf bis Fuß! Unser Motto in diesem Herbst: **Spice up your Beauty! Oder: Geben Sie Ihrer Schönheit einen neuen und ganzheitlichen Kick!****



Andreas Sistig  
ist Geschäftsführer  
der Parico Cosmetics  
GmbH

*Liebe Leserinnen und Leser,*

Herbstzeit, das ist für mich immer das besondere Farbenspiel. Die Japaner nennen diese Zeit ‚koyo‘, was eigentlich nichts anderes ist als die Übersetzung für den Ahornbaum, der alljährlich im Herbst die japanische Landschaft in Teilen in ein tiefes Rot taucht. Neben dem Frühling und der Kirschblüte gilt diese Zeit in Japan als die schönste des Jahres. Man ist dankbar für die Geschenke der Natur, die uns die Schönheit und auch die Vergänglichkeit bewusst machen. Mit Respekt vor ihren wertvollen Schätzen haben wir uns bei Binella näher mit der Seide befasst und ihren sagenhaften Talenten für unsere Haut. Kostbare luxuriöse Pflege, die eine revolutionäre (ich übertreibe nicht, Sie werden es sehen) Technologie enthält und dadurch wie eine natürliche zweite Haut wirkt. Sie stärkt die für die Gesundheit so elementar wichtige Barrierschicht, die gerade beim Wechsel in den dritten Jahresabschnitt vor enorme Herausforderungen gestellt wird. Gerade ist unsere Haut ja noch damit beschäftigt, sich zu erholen – muss den Sonnenstress, übermäßige Pigmentierung, Wasserverlust ausgleichen – und sich doch bereits auf die Wintermonate vorbereiten. Wie ihr das alles jetzt spielend gelingt, lesen Sie auf den nächsten Seiten!

Neben den Jahreszeiten wirkt sich natürlich auch der persönliche Lebensstil erheblich auf die Bedürfnisse der Haut aus. Diese werden mit Hilfe unseres computergestützten Lifestyle Fragebogens in den uns angeschlossenen orthomolekular arbeitenden Fachkosmetikinstituten individuell ermittelt.

Mit dem Herbstprogramm warten wir mit einer weiteren speziellen Neuheit auf. Ab sofort ist es bei Binella möglich, den individuellen Beautystatus mittels eines Gentests anhand von 16 Markern zu bestimmen. So verschieden wir als Menschen sind, so individuell verschieden ist auch unser von Geburt an in den Genen festgelegtes Schönheitsprofil. Diesem jeweils gerecht zu werden, haben wir uns zur Lebensaufgabe gemacht, um jeder Kundin die Pflege anbieten zu können, die für sie gemacht ist, **nur** für sie.

Ihr Andreas Sistig



## 100 PROZENT SICHER – REINE AKTIVSTOFFE

*Selbstverständlich verzichten wir bei BINELLA als patentierte Nährstoffkosmetik auf jegliche hautbelastenden Stoffe. Sie können 100 Prozent sicher sein, dass weder Mineralölbestandteile, Parabene oder andere Chemikalien die natürlichen Funktionsabläufe Ihrer Haut beeinträchtigen. Das macht unsere Pflege auch zum optimalen Begleiter für die apparative Kosmetik, die Aktivstoffe in tiefere Hautschichten bringt. Nicht umsonst wurde BINELLA medical beauty von der Stiftung zur Förderung der Hautgesundheit zur besten schadstofffreien Kosmetikmarke gekürt.*

## INHALT IM EINKLANG MIT DEM BIORHYTHMUS

Seite

### Haut in neuer Harmonie

4-5

Der Sommer hat Spuren hinterlassen, aber es müssen ja keine bleibenden werden! Vier Steps und vier gezielte **Skin Solutions** gegen Stress, Sonnenschäden, trockene und müde Haut. Perfekt, um fit in die neue Jahreszeit zu starten

### Wochen des Wohlbefindens – Beauty-Kuren in der BOX

6-7

Das gönne ich mir jetzt: Perfekt abgestimmte 2-Wochen-Kuren in drei praktischen Boxen – verwöhnen Sie Ihre Haut mit den **kostbaren Nähr- und Aktivstoffen** aus der Natur

### Spice up your Beauty!

8-9

Geben Sie Ihrer Schönheit einen Kick mit leuchtenden Farben des Indian Summer und einem faszinierenden Alleskönner: Binella hat **Kurkuma für die Haut und die Gesundheit** verfügbar gemacht – für optimale Wirkung von innen und außen!

### Die helle Freude!

10-11

Die **Pro Youth® Stars des Herbstes**: natürliche Mikronährstoffe steigern zielgerichtet Ihre Vitalität, Ihre Stimmung und Lebensqualität, dazu bekommt Ihre Haut alles, was sie jetzt bei Niesel und Nebel braucht. Dazu: 10 Minuten raus in die Natur – die gute Laune-Kur!

### Eine neue Dimension des Anti-Aging

12-15

Was wäre, wenn Sie genau wüssten, wie Ihre Haut altern wird? Und was Sie konkret dagegen tun können? Mit dem Gentest bei Binella – MY SKIN CODE – ist das jetzt möglich! Eine **einmalige Investition für Ihr ganzes Leben!**

### GENIAL NATÜRLICH – wie eine zweite Haut

16-17

Binella medical beauty ist mit **der neuen Seidenserie** eine kleine Revolution gelungen. Erleben Sie, was LIFT DELUXE PURE SILK für Ihre Haut jetzt alles leisten kann

### VORBILD NATUR – eine faszinierende Technologie

18-19

Biomimetic Skin Structure ahmt die natürliche Membranstruktur unserer Hornschicht identisch nach. Sie integriert sich nahtlos und **regeneriert eine gestörte und beschädigte Barrierschicht**. Fortschritt in der Kosmetik – zum Staunen

### COOL UND STRAHLEND Lebensphase Wechseljahre

20-23

Mit perfekt ausbalancierten pflanzlichen Naturstoffen bleiben wir innerlich cool und äußerlich strahlend: **unsere Haut zeigt sich in Bestform!**

**Plus:** Großes Interview zu pflanzlichen Hormonen; gute Laune im straffenden Spray und Farbexplosion für die Nägel!

Herausgeber:

BINELLA OF SWITZERLAND AG · CH-LUZERN

Thüringer Straße 21 · D-46286 DORSTEN

Telefon: 02369-916130 · binella.com





# HERBST in Harmonie!

*Der Sommer hat Spuren hinterlassen, aber keine bleibenden! Denn wer die Haut und ihren Biorhythmus kennt, weiß genau, was ihr jetzt gut tut, um fit in die neue Jahreszeit zu starten*

***So sieht's aus: der Status Quo Ihrer Haut** Draußen wechseln sich Sturmböen und Regenschauer mit schöner Regelmäßigkeit ab – und wir möchten uns nur noch gemütlich einkuscheln? Ihrer Haut geht es genauso! Beim Wechsel der Jahreszeiten braucht sie eine Anpassungsphase von rund zwei Wochen. In dieser Zeit stellen die Zellen ihre anderen Aufgaben zurück, wie die Zellerneuerung und -regeneration. Und das spürt und sieht man: Der Teint wirkt matt, die Züge müde; und schneller als sonst reagiert die Haut auf äußere Einflüsse irritiert. Dazu ist sie oft noch damit beschäftigt, sich von den Spuren des Sommers bzw. der UV-Dosis zu erholen, die nachweisbar Schäden auf zellulärer Ebene in der Haut verursacht. Eigentlich kann das körpereigene Reparaturteam Schäden an der DNA selbsttätig ausbessern – doch nicht unbegrenzt! Zudem ist das Immunsystem durch UV-B Strahlung geschwächt. Damit also aus Fältchen keine tiefen Linien werden und der hauteigene Farbstoff Melanin keine Pigmentflecken ausbildet, genießt Ihre Haut jetzt jede Unterstützung doppelt! Und zwar mit effektiven Lösungen, die gezielt ihre momentanen Bedürfnisse erfüllen – kurz: mit Binellas Seasonal Skin Solution.*





1

**Gegen Lichtschäden**  
**dermaGetic®**  
**SEASONAL**  
**SKIN SOLUTION**  
**GLY-PEEL**

Die optimal konzentrierte Fruchtsäure geht gegen alle eventuellen Schäden vor, die durch UV-Licht verursacht wurden – sie reduziert Verhornungen, stimuliert die Hautzellen zur Regeneration, hellt Pigmentflecken auf, stärkt die Epidermis und verbessert deutlich sichtbar die Hautstruktur.



2

**Für ein starkes**  
**Immunsystem**  
**dermaGetic®**  
**SEASONAL**  
**SKIN SOLUTION**  
**STRESS-REPAIR**

Ohne Reparatur ergeben nachfolgende Aktiv- und Nährstoffe keinerlei Sinn: Genistein, Ceramide und Vitamin C sorgen dafür, dass freie Radikale unschädlich gemacht werden, sie unterstützen die körpereigenen Antioxidantien, reparieren Zellschäden und wirken gegen Entzündungen, die für frühzeitige Hautalterung verantwortlich sind. Zusätzlich stärken sie das Immunsystem.



3

**Für Elastizität und**  
**gegen Fältchen**  
**dermaGetic®**  
**SEASONAL**  
**SKIN SOLUTION**  
**UN-WRINKLE**

Das Aktivstofftrio (Aminosäuren, Hyaluronan, Kollagen) reduziert die Faltentiefe und -dicke, strafft das Gewebe dauerhaft, sorgt für eine pralle, straffe Struktur und Elastizität, durchfeuchtet die gesamte Epidermis und reaktiviert die natürliche Synthese von Hyaluronsäure und körpereigenem Kollagen.



4

**Für neue Energie**  
**dermaGetic®**  
**SEASONAL**  
**SKIN SOLUTION**  
**CAVIAR-POWER**

Beluga-Caviar ist reich an allen essentiellen Zell-Vitalstoffen. Er versorgt die Haut mit Proteinen, Vitaminen, Enzymen, Mineralien und Spurenelementen, beschleunigt den Energieaufbau; die Nährstoffdepots der Haut werden prall gefüllt.

*Auf der nächsten Seite geht das Wohlfühlprogramm weiter: und zwar mit 3 perfekt zusammengestellten Pflegeboxen, die Ihre Haut optimal durch die nächsten 6 Wochen begleiten. Blättern Sie um!*



**ACHT LICHTBLICKE**

**Darauf freuen wir uns im Herbst**

*Kuchen mit selbstgepflückten Äpfeln backen*

*Quittengelee einmachen*

*Die erste Kastanie, die einem vor die Füße fällt, aufsammeln und bis zum nächsten Jahr in der Manteltasche bei sich tragen*

*Laternenumzug*

*Einen Arm voll Dahlien nach Hause tragen*

*Morgens noch eine halbe Stunde länger im Bett bleiben und bei geöffnetem Fenster dem Regen und dem Wind zu hören*

*Stricken vorm Kaminfeuer*

*In die Decke eingekuschelt auf dem Sofa den neuen 1000-Seiten-Roman anfangen*

**Noch mehr in die Tiefe gehen**

Mit dem – exklusiv nur für BINELLA medical beauty entwickelten – SKIN TRANSPONDER – für den Herbst jetzt gefüllt mit dermaGetic® Seasonal Skin Solution UN-WRINKLE – gelangen mittels sanfter Vibrationsenergie und feiner Schwingungswellen die Pflegesubstanzen noch tiefer in Ihre Haut. Dabei öffnen und erweitern sich Poren, Zellzwischenräume und das Netzwerk der Aquaporine (weitverzweigte Feuchtigkeitskanäle), so dass es zu einer optimalen Wirkstoffverteilung in allen Hautschichten kommt.



# Wochen des Wohlbefindens

Spüren Sie's? Ihre Haut ist jetzt schon sichtbar beruhigt und gestärkt, zeigt wieder ein harmonischeres Bild.

Optimaler Zeitpunkt, um sie in den nächsten Wochen rundum fit zu machen. Dafür gibt es jetzt diese perfekt abgestimmten

Kuren – in praktischen Boxen! Damit haben Sie

**3 optimale Kombinationen**, die jeweils für **2 Wochen** alles liefern, wonach Ihre Haut

sich jetzt sehnt. Dreimal pure Wohltat in der BOX

## EXTRA-TIPP

### Kein Raum für Herbstblues

Wenn die Tage kürzer werden, wirkt sich das ganz natürlicherweise auch auf die Laune aus: Die Lichtarmut verlangsamt unseren Stoffwechsel. Der Körper produziert weniger Endorphin, das sogenannte Glückshormon. Serotonin wird dadurch in geringeren Mengen ausgeschüttet.

Doch mit „duften“ Stimmungsaufhellern kehrt ein Hauch sommerlicher Wärme und Geborgenheit zurück.

**Aufheiternd:** Basilikum, Grapefruit, Koriander, Muskatnuss, Orangenblüte, Rosenholz, Zitrone

**Entspannend:** Lavendel, Koriander, Patchouli, Salbei, Jasmin, Orange, Sandelholz, Vanille, Ylang-Ylang, Zimt

**Belebend:** Iris, Kardamom, Zedernholz, Bergamotte, Minze

## Glatte Entspannung mit STRESS-REPAIR

**Aufbauen, stärken, stabilisieren – Zellschäden werden repariert, freie Radikale unschädlich gemacht und das Immunsystem aufgebaut, dann können nachfolgende Aktiv- und Nährstoffe gegen Entzündungen, Energiemangel und Allergien vorgehen, die (sonst) für frühzeitige Hautalterung verantwortlich sind. Die wirksamen Hauptakteure: Genistein, Omega-Fettsäuren, hautidentische Mineralien, Vitamine und wertvolle Öle.**

### Cell IQ® GENISTEIN MASK

Kaum aufgetragen, spüren Sie wie Ihre Haut auf Genuss und Entspannung schaltet. Die wohltuende Aufbaumaske arbeitet derweil auch intensiv in der Tiefe: sie stärkt und repariert die Zellmembranen, kümmert sich aktiv um den Aufbau des Gewebes und stabilisiert merklich den hauteigenen Abwehrmechanismus. **TIPP:** Ruhig sehr großzügig auftragen – messerrückendick – und komplett einziehen lassen. Wetten, Ihre Haut nimmt alles dankbar auf!?

### Cell IQ® STEM CELLS GENISTEIN DAY CREAM

Morgens aufgetragen, schützt die antioxidativ wirkende Tagescreme nicht nur wie ein wirksames Abfangnetz gegen freie Radikale; sie stärkt zusätzlich die Mannschaft hauteigener Abwehrkräfte. Lichtalterung hat keine Chance. Dazu glättet sie mit hochpotenter Hyaluronsäure bereits vorhandene Fältchen.

### Cell IQ® STEM CELLS GENISTEIN NIGHT CREAM

In der Nacht regenerieren sich die Kräfte in den Hautschichten besonders effektiv, wenn sie mit kostbaren Nährstoffen versorgt werden: sie stärken das Immunsystem und die Entgiftung, aktivieren die Zellteilung und festigen das Gewebe. Erholt und entspannt schauen Sie morgens in den Spiegel.





## *Fester, praller, straffer mit UN-WRINKLE*

### **ultraMeso® DE-GLYCAN MASK**

Herrlich erfrischend, dabei intensiv glättend – eine High-Tech-Pflegemaske, die mit ihrem bioaktiven Komplex wie ein Blitzlifting wirkt und gleichzeitig ihre langfristigen Anti-Falten-Effekte – auch gegen Verzuckerung des Gewebes – aussendet. **TIPP:** 15 Minuten einwirken lassen, den Überschuss mit einer feuchten Kompresse abnehmen und gleich anschließend das Serum einklopfen!

### **ultraMeso® MATRIX PREVENT SERUM**

Schon beim Auftragen der konzentrierten Textur dieses Serums merken Sie, was in ihm steckt: die maßgeschneiderte Formel (u.a. mit Peptiden und 5-fach gekoppelter Hyaluronsäure) ist ein Multitalent zur Vorsorge gegen Faltenbildung, Verzuckerung, schädlichen Umweltbelastungen und UV-Strahlen. **TIPP:** Bei milden Temperaturen draußen ersetzt das Serum auch mal die Tagespflege!

### **ultraMeso® MATRIX PREVENT 24H CREAM**

Eine 24-Stunden-Luxus-Wohltat für regenerationsbedürftige Haut! Kostbare Seidenproteine spenden – synergetisch mit vielen natürlichen Aktivstoffen – pralle Feuchtigkeit und glätten selbst deutliche Fältchen, Ihre Haut gewinnt an Volumen, an Elastizität und strahlt wieder voller Spannkraft!

*Die gesamte Epidermis bekommt einen regelrechten Feuchtigkeitsschub, sie gewinnt ihre jugendlich-frische Struktur und Elastizität zurück. Fältchen und Konturverlust? Die Zeiten sind jetzt vorbei. Von innen heraus baut Binellas exklusive Anti-Falten-Technologie nicht nur die natürliche Synthese von Hyaluronsäure auf, auch die Produktion von körpereigenem Kollagen wird reaktiviert. Mit Sofort- und Langzeiteffekt.*

## *Pure Kraft und Energie mit CAVIAR-POWER*

### **Cell IQ® BLACK PEARLS MASK**

Lehnen Sie sich einfach zurück, und lassen Sie sich von der Kraft des Kaviars überraschen. Müde Züge, scharfe Linien, ein fahler Hautton weichen unter der kostbaren Maske neuer Energie und Geschmeidigkeit. **TIPP:** Vor besonderen Anlässen einplanen, um besonders strahlend frisch auszusehen!

### **Cell IQ® STEM CELLS CAVIAR LIFT DAY CREAM**

Reife Haut profitiert von dem energiegeladenen Beluga-Caviar-Extrakt gleich dreifach: Mit der hochwertigen Tagespflege hüllen Sie Ihre Haut in wirksamen Schutz vor allen Umwelteinflüssen, füllen die Feuchtigkeitssdepots auf und senden den Zellen Signale, sich zu regenerieren.

### **Cell IQ® STEM CELLS CAVIAR LIFT NIGHT CREAM**

Lassen Sie ruhig effektive Kräfte für sich arbeiten, während Sie schlafen! Tatsächlich vollbringt diese Nachtpflege Höchstleistungen für energiearme Hautzellen. Der gesamte Prozess der Regeneration bekommt einen nachhaltigen Push, die Haut wird derart gut versorgt, dass der gesamte Alterungsvorgang verzögert wird. Freuen Sie sich über elastischere, glattere Haut über Nacht! **TIPP:** Auch für Dekolleté und Hände der perfekte Beautyschlaf!

*Das exklusive Pflege-Menü mit kostbarem Beluga-Caviar füllt die Depots Ihrer Haut wieder prall mit Nährstoffen auf, stärkt das Immunsystem und spendet sehr schnell neue Energie – sichtbar! Die schwarzen Perlen der Natur haben eine besondere Affinität zu unserer Hautstruktur, denn sie enthalten alle lebenswichtigen Mineralstoffe und Spurenelemente, die auch in unseren Zellen vorkommen, bzw. die sie jetzt dringend brauchen.*

# SPICE UP YOUR BEAUTY

Geben Sie Ihrer Schönheit in jedem Alter jetzt einen entscheidenden Kick – mit den leuchtenden Farben des Indian Summer und einem strahlenden Alleskönner: Binella hat **Kurkuma** für die Haut und die Gesundheit verfügbar gemacht und in Kapseln und Pflege mit erstaunlichen Wirkungen verpackt!

## von außen

### orthoCos® ACN CLEAR SKIN

#### Für jugendliche Haut

In diesem herrlich frischen, ölfreien Gel entfaltet Kurkuma all seine **heilenden, entzündungshemmenden und beruhigenden Talente**. Eine Wohltat für die Misch-, fettige und unreine Haut – und bei Akne. Ohne zu reizen und auszutrocknen, geht Clear Skin effektiv, aber sanft gegen Mitesser, Pusteln und Papeln vor, reguliert übermäßige Verhornung, Bakterienbildung und Talgproduktion. Die Haut erscheint mattiert, wieder klarer und ebenmäßiger. Sogar grobe Poren und Narben werden deutlich reduziert.



### menoAgent® PERFECT SKIN

#### Für Haut in den Wechseljahren

Unreinheiten, Pigmentflecken, Fältchen – eine unangenehme Kombination, zu der die Haut in den Wechseljahren verstärkt neigt. Ab sofort für Sie kein Thema mehr. Die zukunftsweisende Gel-Rezeptur kümmert sich speziell und mit maximaler Kraft um alles: allen voran stimuliert der **verjüngende Kurkuma-Extrakt** die Produktion von Kollagen, schützt als starkes Antioxidans vor freien Radikalen und entfaltet in Kombi mit hautperfektionierenden Komplexen seine langfristige Tiefenwirkung. **TIPP:** Eignet sich durch die entzündungshemmende Wirkung auch hervorragend zur Anwendung nach der Rasur und Depilation zum Schutz vor Irritationen.

## INDIAN SUMMER – FARBE FÜR DIE SEELE

Warum Herbstfarben uns so gut tun? Gelb und Orange sind die Smileys unter den Farben; sie regen zum Lächeln an! Grün verspricht Sicherheit, Braun vermittelt Stabilität und Rostrote-Akkorde berauschen durch Harmonie. Wer diese Farben einsetzt (schon als Schal oder Tuch) strahlt selbst die Fülle, die Vollendung, die den Herbst auszeichnet, aus. Besonders berauschend: Kupfer der Buche, das Purpur des Fächerahorns. Auch von den Laufstegen in New York und London leuchteten für diese Herbstsaison wahrhaft goldene Töne! Golden Lime und Golden Olive – zwei Grüntöne mit goldenem Unterton. Dazu sattes Fichtengrün und Lemon Curry – die Würze für den Indian Summer.

## von innen

### PRO YOUTH® BEAUTY PLUS

#### KURKUMA PLUS

In den Kapseln steckt hochkonzentriertes Kurkumin, das mit schwarzem Pfeffer angereichert ist. Er erhöht die Bioverfügbarkeit von Kurkumin um 20 Prozent und erleichtert so dem Körper die Aufnahme deutlich. So kann die **erstaunliche Kraft von Kurkuma ihr volles Potential** ausspielen: entschlacken, entgiften, antiviral und antioxidativ wirken, das Immunsystem stärken, Knochenabbau reduzieren, den Fettabbau beschleunigen – und noch vieles mehr.





# Heilige Pflanze mit erstaunlichen Wirkungen

Barbara Wilhelmi, Marketing Geschäftsleitung der Parico Cosmetics GmbH, ist Diplom-Betriebswirtin, Beauty & Health-Coach, Ayurveda-Gesundheits-expertin und zertifizierte Iyengar-Yoga-Lehrerin. Für BINELLA ist sie unter anderem verantwortlich für die Produktentwicklung. Vor Kurzem hat sie Kurkuma dem Sortiment des Erfolgsunternehmens zugefügt. Hier verrät sie, was wir über den Trend-Inhaltsstoff wissen müssen.

## *Frau Wilhelmi, wie kommt man auf die Idee, ein exotisches Gewürz als Beauty-Produkt zu nutzen?*

Aufmerksam auf Kurkuma wurde ich dank meiner Ayurveda-Kenntnisse. In dieser altindischen Gesundheits- und Lebenslehre gilt Kurkuma als eine der wichtigsten Heilpflanzen, die reinigende und energiespendende Wirkung hat. Meine Recherchen haben gezeigt, dass Kurkuma schon seit mindestens fünftausend Jahren eingesetzt wird - zum einen als Heilmittel bei verschiedenen Erkrankungen und zum anderen auch als effektives Schönheitspräparat. Schönheit ist meine Leidenschaft, Gesundheit meine Lebensphilosophie. Somit war meine Neugierde geweckt, ob die vielgepriesene heilige Pflanze tatsächlich in solch einem faszinierenden Ausmaß Wohlbefinden und Attraktivität spendet.

## *Wie geht man bei BINELLA medical beauty vor, wenn ein neuer potenzieller Inhaltsstoff - in diesem Fall also Kurkuma - entdeckt wird?*

BINELLA strebt nach einer perfekten Kombination von tradiertem Wissen und aktuellster medizinischer Fachkenntnis, erprobtem Praxis-Know-how und innovativer Forschung. Also habe ich intensiv recherchiert, inwieweit sich die Heilkraft von Kurkuma wissenschaftlich fundiert belegen lässt. Die Ergebnisse haben mich begeistert und überwältigt. Tatsächlich scheint Kurkuma ein regelrechter Wunderdoktor zu sein. Das erstaunlich umfangreiche Wirkspektrum der sogenannten „Zauberknolle“ wird durch zahlreiche Studien verifiziert.

## *Können Sie dafür Beispiele nennen?*

Selbstverständlich. Am spektakulärsten sind natürlich die Ergebnisse aus der Anti-Krebs-Forschung. Inzwischen beweisen mehr als dreitausend Studien, dass Kurkuma das Tumorwachstum hemmt und die Zellen stabilisiert und schützt. Darüber hinaus hat Kurkuma sehr breit gefächerte positive Effekte auf den Organismus, woraus sich ungemein vielfältige Anwendungsmöglichkeiten ergeben. So wirkt Kurkuma beispielsweise schmerzlindernd, entzündungshemmend, krampflösend, entschlackend, entgiftend, antiviral und antioxidativ, es stärkt das Immunsystem, reduziert den Knochenabbau, reguliert die Funktionen von Galle, Leber, dem Magen-Darm-Trakt und den Atemwegen. Dadurch kann es unter anderem begleitend bei der Behandlung von Rheuma, Arthritis, Arthrose, Diabetes und sogar Alzheimer eingesetzt werden. Kurzum: Kurkuma ist ein echter Allrounder!

*Ist der medizinische Nutzen denn so wichtig für Sie? Bei BINELLA medical beauty wird Kurkuma schließlich nicht zur Behandlung von Krankheiten verwendet, sondern als kosmetisches Beauty-Produkt, oder?*

Das stimmt so nur teilweise. Natürlich verwenden wir Kurkuma nicht, um schwere Erkrankungen zu kurieren. Allerdings sind Wohlbefinden und Schönheit untrennbar miteinander verknüpft. Zudem ist die Haut kein separater Überwurf. Alle Störungen von Funktionsabläufen im Körperinneren zeigen sich auch auf ihr. Deswegen bietet BINELLA in der Serie PRO YOUTH® BEAUTY PLUS Kurkuma plus als Nahrungsergänzung in Kapselform zur oralen Einnahme und Kurkuma als Wirkstoff im orthoCos®- und MenoAgent® Programm in speziellen Anti-Entzündungs-Konzentraten an. Damit können die Wirkstoffe ihr volles Potential absolut effizient entfalten: Zum einen werden Unregelmäßigkeiten auf der Hautoberfläche punktgenau bekämpft. Zum anderen wird das Gesamtwohlbefinden tiefenwirksam verbessert.

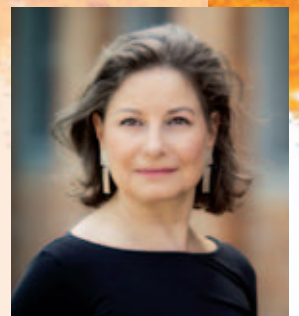
## *Welche Effekte hat Kurkuma konkret auf die Haut?*

Da es entzündungshemmend ist, die Talgdrüsenaktivität reguliert und zudem den Abtransport von Schlackenstoffen und Giften beschleunigt, hilft es gegen Hautunreinheiten wie beispielsweise Akne, Irritationen, Rötungen oder Pigmentflecken. Als Antioxidans verlangsamt es den Hautalterungsprozess und wirkt Falten entgegen. Es kurbelt die Produktion von Kollagen an und sorgt so für ein straffes, elastisches Bindegewebe. Zusammenfassend lässt sich sagen, Kurkuma ist auch in der Schönheitspflege ein echtes Multitalent, das an verschiedenen Problemstellen gleichzeitig ansetzt, um der Haut ein rundum frisches Erscheinungsbild und einen ganz besonderen Glow zu verleihen. Kein Wunder, dass man in Asien schon seit mehreren tausend Jahren auf dieses Gewürz als wertvollen Beauty-Booster schwört. Nun findet Kurkuma endlich auch bei uns den Weg vom Küchenregal in den Badezimmerschrank.

## *Genügt es nicht, regelmäßig die Mahlzeiten mit Kurkuma zu würzen, um von den positiven Auswirkungen zu profitieren?*

Die Bioverfügbarkeit von Kurkumin, dem Hauptwirkstoff von Kurkuma, ist sehr gering. Nur ein kleiner Teil der zugeführten Menge wird letztendlich vom Organismus verwertet. Wer Kurkuma gezielt einsetzen will, um nachhaltige Schönheitserfolge zu erzielen und das Wohlbefinden dauerhaft zu verbessern, sollte darum auf Nahrungsergänzungspräparate zurückgreifen.

Die Kurkumakapseln von BINELLA PRO YOUTH® enthalten hochkonzentriertes Kurkumin, das mit schwarzem Pfeffer gemischt ist. Schwarzer Pfeffer erhöht die Bioverfügbarkeit von Kurkumin und erleichtert so dem Körper die Aufnahme deutlich. Bei den Kurkumakapseln von BINELLA PRO YOUTH® ist gewährleistet, dass der Organismus eine ausreichende Menge an Wirkstoffen in einer ausgewogenen Dosierung erhält. So schmeckt die tägliche Portion Kurkuma dem Körper und der Haut.





# Die helle Freude!

*Wie Sie den Herbst genießen – ohne Stimmungstiefs, Ruhe tanken, Ihr Immunsystem und damit Ihre Haut stärken – das wird garantiert eine herrliche Zeit!*

## **Ihr exklusives Herbst-Nährstoff-Menü**

Die Haut ist das einzige Organ, das über zwei Wege ernährt werden kann, gleichzeitig ist sie in der Nahrungskette die letzte Station – zuerst werden alle inneren Organe versorgt; Mangelzustände werden daher sehr schnell an der Haut sichtbar. Deshalb arbeitet die Binella-Expertin mit der orthomolekularen Cosmetologie: immer ganzheitlich, führt Nähr- und Aktivstoffe von innen und außen zu.

## **PRO YOUTH® & PRO YOUTH® BEAUTY PLUS**

### **VITAMIN C – das bewährte Multitalent**

Vitamin C ist an zahlreichen Prozessen im Körper maßgeblich beteiligt. Unter anderem trägt es dazu bei, dass sich Energiestoffwechsel und Immunsystem normalisieren, ebenso wie die Funktion des Nervensystems und die Kollagenbildung. Zudem ermöglicht Vitamin C eine bessere Eisenaufnahme. Unser Organismus kann es nicht selbst herstellen, sodass es regelmäßig über die Nahrung zugeführt werden muss. VITAMIN C 500 hilft Ihnen, Ihren gesamten Tagesbedarf zu decken.

### **ULTRA VITAL KOMPLEX – Der Super-Cocktail**

Dieses Power-Präparat bietet eine Rundum-Versorgung mit allen essentiellen Mikronährstoffen und sorgt so für mehr Vitalität und Energie. Es beinhaltet 15 lebensnotwendige Vitamine, 11 Mineralstoffe und Spurenelemente sowie 6 spezielle bioaktive Inhaltsstoffe. Es optimiert Ihre Widerstandskraft, unterstützt das Immunsystem, gleichzeitig sorgt es für mehr Vitalität und Energie, Müdigkeit und Ermüdung verringern sich und Ihr Nervensystem wird gestärkt.

### **VITAMIN D – die Kapsel voller Sonnenschein**

Vitamin D3 ist das bedeutendste Vitamin der D-Gruppe, denn es spielt bei vielen körperlichen Funktionsabläufen eine wichtige Rolle. Es wird auch als „Sonnenvitamin“ bezeichnet, da es fast ausschließlich über Sonnenstrahlen aufgenommen wird. In einem komplexen Prozess wird das UV-Licht vom Körper in das lebensnotwendige Vitamin D3 transformiert. Vitamin D übernimmt eine bedeutende Funktion bei der Zellteilung, in unserem Immunsystem und zur Erhaltung von gesunden Knochen und Muskeln.

## **Das Beste aus der Natur**

PRO YOUTH® verwendet ausschließlich naturbelassene und allergenarme Rohstoffe, deren hochwertige Qualität dank schonender Produktionsverfahren erhalten bleibt. Alle Nahrungsergänzungsmittel sind frei von gentechnisch manipulierten Rohstoffen, Gluten, künstlichen Zusatzstoffen, Konservierungs- und Süßungsmitteln, Aromen, Geschmacksverstärkern sowie Pestiziden und sonstigen Schadstoffen. Sämtliche Inhaltsstoffe sind synergetisch aufeinander abgestimmt.





Unsere Stimmung scheint – bei manchen Menschen mehr, bei einigen weniger – ja in erster Linie auf die Wetterkapriolen dieser Jahreszeit zu reagieren. Doch in unserem Körper laufen eine Vielzahl von biochemischen Prozessen ab, die vor allem durch das Licht gesteuert und durch seinen Mangel gestört werden. Wer sich jedoch ausgewogen ernährt und sich auch jetzt täglich mindestens eine Stunde tagsüber an der frischen Luft aufhält, macht schon mal einen großen Schritt auf die Sonnenseite. Trotzdem: Auch wenn Ärzte es lange ablehnten, inzwischen plädieren auch sie immer häufiger dafür, gezielt Nährstoffe (Vitamine, Mineralstoffe, Spurenelemente, Amino- und Fettsäuren und Enzyme) aufzunehmen, die für den reibungslosen Ablauf der Stoffwechselfvorgänge in unserem Körper unentbehrlich sind. Besonders in der lichtärmeren Jahreshälfte. Prominentestes Beispiel ist dabei natürlich Vitamin D. Trotz gesündester Ernährung können wir den Körper nicht ausreichend über die Nahrung mit Vitamin D versorgen. Vitamin D wird hauptsächlich über das Licht produziert.

## COLLAGEN PURE STICKS Schönheit zum Trinken

Kollagen ist das Korsett der Haut. Mit COLLAGEN PURE hat das Forscherteam von BINELLA medical beauty ein pulverförmiges Kollagen zum Trinken entwickelt und so die Anti-Falten-Pflege revolutioniert. Die bioaktiven maritimen Kollagen-Peptide (18 höchstkonzentrierte Aminosäuren) werden dank ihrer einzigartigen Zusammensetzung und Größe perfekt vom Körper aufgenommen. So gelangen sie über den Blutkreislauf rasch in die tieferen Hautschichten. Dort entfalten sie ihre Wirksamkeit unmittelbar, indem sie die Produktion von körpereigenem Kollagen anregen. Dadurch wird dem Hautalterungsprozess am gesamten Körper nachhaltig entgegengewirkt. Die Textur der Haut wird straff, glatt und geschmeidig; sie ist auf alle Anforderungen des Herbstes optimal eingestellt!



## DAS WIRD EIN SPAZIERGANG

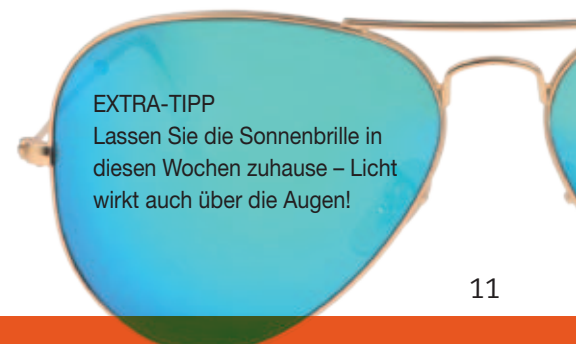
Es muss nicht immer ein langer Marsch sein... schon ein Miniaufenthalt draußen entspannt nachweislich und nachhaltig und tut ganzheitlich sooo gut. Warum das so ist? Umweltpsychologen und -mediziner kommen der heilenden Kraft der Natur immer mehr auf die Spur.

Nichts senkt den Stresslevel zuverlässiger als der Aufenthalt mit weitem Blick in freier Landschaft. Grund: Wir sind immer noch geprägt auf Landschaften, in denen unsere Vorfahren Schutz, Nahrung und Wasser fanden. Dort fühlten sie sich sicher und versorgt. Das Wohlfühl-Erbe des Homo Sapiens.

Hirnreale, zuständig für Konzentration, regenerieren sich während nur eines Spaziergangs. Bereits 10 Minuten entspanntes Gehen im Park senken den Level der Stress- und Aggressionshormone (nachzuweisen im Speichel) signifikant!

Orte, die uns prägen und zu denen wir Beziehungen entwickeln, seien als gleichwertig und genauso wertvoll anzusehen, wie die Nähe zu vertrauten Menschen. Nur eine Erkenntnis aus zahlreichen Untersuchungen der Umweltmediziner am Universitätsklinikum Bonn. Orte, an denen Menschen solche Resonanzerfahrungen machen, werden „therapeutische Landschaften“ genannt. Schon der Baum vor dem Fenster kann so wirken.

Wissenschaftler der Universität Chicago sind sich sicher, dass ein zehnminütiger Waldspaziergang für von ADHS-betroffene Kinder eine Ritalinpille ersetzen kann.



**EXTRA-TIPP**  
Lassen Sie die Sonnenbrille in diesen Wochen zuhause – Licht wirkt auch über die Augen!

# Eine neue Dimension des Anti-Aging MY SKIN CODE

Was wäre, wenn Sie heute schon genau wüssten, wie Ihre Haut altern wird? Und was Sie konkret dagegen tun können? Mit **Binella beauty analytics** ist das jetzt möglich! Lassen Sie die Wirkstoffe und Behandlungen identifizieren, die wirklich auf die elementaren und einzigartigen Bedürfnisse Ihrer Haut eingehen – maßgeschneidert, wissenschaftlich fundiert – Ihre DNA verrät es Ihnen! Eine einmalige Investition für Ihr ganzes Leben und ein vollkommen neuer Level effektivster Pflege.

## Was tief in den Zellen vor sich geht? Sie werden es genau wissen

Und Sie können ganz gezielt darauf reagieren. MY SKIN CODE entschlüsselt ihr individuelles Genprofil. Das heißt: Welche Bedürfnisse Ihre Haut wirklich hat, wo ihre Schwächen, aber auch ihre Stärken liegen. Eine Art Warnsystem mit dem Sie gezielt die Verjüngungsprozesse in Gang setzen, die für Sie persönlich sinnvoll sind. Und zwar präventiv: Lange bevor die Zeichen der Hautalterung an der Oberfläche zu sehen sind.

## Die Antwort gibt Ihnen Ihre Haut

Einmal getestet haben Sie für immer die Frage geklärt, auf welche Behandlungen und welche Wirkstoffe Ihre Haut optimal reagiert. Statt sich auf Versprechen zu verlassen, verschiedene Produkte auszuprobieren, legt Ihnen Ihre Haut selbst den Masterplan für die effektivste Strategie vor.

## Anti-Aging auf einem neuen Level

Wer weiß, wie die ganz persönlichen genetischen Faktoren sich auf die eigene Haut und ihren Alterungsprozess auswirken, kann quasi an der Wurzel, am Ursprung ansetzen. Kann gezielt vorbeugen und so nachhaltig darauf einwirken, den Prozess tatsächlich zu verlangsamen. So maßgeschneidert und individuell wie es bisher in der Hautpflege nicht möglich war. Und das an jedem Punkt Ihres Lebens, in jedem Alter.





## WARUM EIN WINZIGER UNTERSCHIED ENORME EFFEKTE HAT

*Ein minimaler Prozentsatz unserer DNA ist einmalig, aber dieser einzigartige Teil hat enorme Auswirkungen – auch auf die Art wie wir altern. Sind wir dazu vorbestimmt, früh Falten zu bekommen? Wie verarbeiten und reparieren unsere Zellen Lichtschäden? Oder wie stark reagiert unser Abwehrsystem auf Stress, Schmutz – und vieles mehr. Wenn man weiß, dass wir uns im genetischen Profil von Schimpansen nur um 1,3 Prozent unterscheiden, wird deutlich, was schon geringste Variationen bedeuten. Noch eindrucksvoller: Obwohl nur 1,3 Prozent Unterschied zwischen den Genomen liegt, addiert sich dies nach neuesten Forschungserkenntnissen zu 39 Millionen möglichen Unterschieden in der Funktion der Gene. Wissenschaftler beginnen diese genetischen Abwandlungen immer besser zu verstehen – und vor allem, wie sie uns auf individuellem Level bestimmen und beeinflussen.*

## Nutzen Sie den Zeitvorsprung Noch gezielter, noch effektiver

MY SKIN CODE entschlüsselt aber nicht nur Ihren genetischen Code, der Test identifiziert ebenso die Nährstoffe, die für Ihr einzigartiges Hautprofil tatsächlich sinnvoll, wirksam und nachhaltig sind. So lässt sich noch gezielter als bisher ein ganzheitlicher Behandlungsplan entwerfen. Ihre Binella Orthomolecular Cosmetologin kann eine Haute Couture der Kosmetik exklusiv für Sie komponieren. Aus dem CELL IQ® Orthomolecular Essences LAB erhalten Sie Seren, die für Sie kreiert wurden und maßgeschneidert für Ihre Haut wirken. Individuell auf Ihre nach dem Test entschlüsselten Bedürfnisse abgestimmte Nahrungsergänzung kurbelt von innen Reparatur- und Schutzmechanismen an. Ein Anti-Aging-Management wie es präziser und effektiver nicht sein kann.

## Erfahren Sie, wie ihre Haut wirklich tickt

Anhand von **16 genetischen Markern** identifiziert der Test **MY SKIN CODE** von **BINELLA beauty analytics** Ihre persönliche Veranlagung in den **aussagekräftigsten Kategorien**, die für Hautalterung die wesentliche Rolle spielen. Die ausführlichen Ergebnisse zeigen Ihnen, ob Sie ein geringes, ein mittleres oder hohes Risiko haben für die **5 wichtigsten Faktoren**:

### VORZEITIGER KOLLAGENABBAU

Eine von drei Personen besitzt die genetische Veränderung, die ihre Haut zum beschleunigten Verlust der Qualität und Menge von Kollagen prädisponiert. Erfahren Sie, ob auch Sie z.B. überaktive Enzyme besitzen, die Elastizität und Volumen der Haut negativ beeinflussen.

### FALTEN

50 Prozent der Menschen verfügen genetisch über einen verringerten Schutz gegen Glykation („Verzuckerung“), in deren Verlauf Kollagenfasern verhärtet, porös werden und Feuchtigkeit nicht mehr speichern können. Ein Prozess des Stoffwechsels, den wir nicht stoppen können, doch ihre Auswirkungen auf die Haut lassen sich sehr wohl deutlich mindern.

### SONNENSCHÄDEN

Gehören Sie zu den Personen (es sind 2 von 5), die eine genetische Variation besitzen, die ihren hauteigenen Schutz gegen UV beeinträchtigt? Erfahren Sie, ob durch UV-Strahlung bedingte DNA-Schäden in Ihren Zellen unzureichend repariert werden. Außerdem: Wie hoch Ihr Risiko für übermäßige Pigmentierung ist.

### SCHUTZ VOR FREIEN RADIKALEN

Wir alle haben starke Radikalfänger in unserem Körper, jedoch die Menge dieser wichtigen Schutzstoffe variiert. Jeder Zweite hat eine genetische Veranlagung zum verringerten Schutz vor freien Radikalen durch Antioxidantien. Superoxid-Dismutase und Glutathion-Peroxidase sind zwei der stärksten Antioxidationsmoleküle im menschlichen Körper. Je höher der Pegel, umso weniger anfällig sind wir für die zerstörerische Wirkung von freien Radikalen.

### SENSIBILITÄT & ENTZÜNDUNGEN

Unser Organismus nimmt uns ganz selbstverständlich und selbstständig rund um die Uhr gegen Entzündungen in Schutz. Bei 4 von 5 Menschen liegt aber eine genetische Veränderung vor, die zu einer erhöhten Entzündungsreaktion der Haut führen kann. Das Resultat sind anhaltende Irritationen, verstärkte Rötungen und erhöhte Empfindlichkeit gegenüber Umweltschadstoffen und Alltagschemikalien. Der Test zeigt nicht nur Ihr Risiko, sondern gibt konkrete Tipps, die Ihre Haut von Grund auf stärken, weniger verletzlich und sensibel machen.

**BINELLA**  
beauty analytics

MY SKIN CODE

INDIVIDUELLES GENETISCHES HAUTPROFIL



## *Kleiner Aufwand – große Wirkung*

*Für den MY SKIN CODE Test streifen Sie lediglich die Innenseiten Ihrer Wangen mit dem DNA-Sammler ab und schicken diese DNA-Probe ein. Das Ganze dauert gerade mal zwei Minuten.*

*Profitieren werden Sie davon ein Leben lang.*

Durch 16 molekulare Marker (eindeutig bekannte kurze DNA-Abschnitte) – hier in ihren Farben dargestellt – identifiziert BINELLA beauty analytics Ihre individuelle Veranlagung im Bezug auf die Hautalterung



### **DIE CHANCE**

Unser Erbgut ist seit dem Jahr 2000 entschlüsselt, die Sequenz der DNA komplett erforscht. Doch unsere DNA hat ein „zweites Gesicht“: ein **Signal- und Gedächtnissystem**, das für die Art wie wir altern ebenso wichtig ist wie unsere Erbanlagen selbst. Mit diesem Forschungsfeld der Molekularbiologie beschäftigt sich die **Epigenetik** (epi = griechisch für obenauf, daneben). Sie interessiert sich nicht für unsere DNA selbst, sondern für den **Extra-Code**.

Dieser steckt nicht direkt in den Buchstaben unserer Erbinformationen, sondern auf ihr. Es sind chemische Anhängsel. Sie wirken als Schalter, die Gene an- und ausknipsen, sind für die Entwicklung eines gesunden Organismus genauso wichtig wie die DNA selbst – und durch **äußere Einflüsse zu verändern**. Durch unsere Ernährung, durch die Art wie wir schlafen, wie wir uns bewegen und natürlich dadurch, wie und womit wir uns pflegen!



# GENIAL NATÜRLICH – wie eine zweite Haut

Morgens Sonne, abends Kälte, zwischendurch Nieselregen und vielleicht noch ein paar Sturmböen dazu – die Barrierschicht unserer Haut muss jetzt Höchstleistungen erbringen. Was, wenn es eine Pflege gäbe, natürlich und genial wie die Haut selbst, die einspringt, wenn sie mal schwächelt, die ihr wie ein Zwilling gleicht? Gibt es! Binella medical beauty ist mit der neuen Seidenserie eine kleine Revolution gelungen. Erleben Sie, was LIFT DELUXE PURE SILK und eine neue Technologie für Ihre Haut jetzt alles leisten können

## ultraMeso® LIFT DELUXE PURE SILK

Vier neue Produkte, die Ihre Hautpflege revolutionieren – für faszinierend gesunde und strahlend schöne Haut aus der Tiefe heraus

## Ultra wirksam. Ultra intensiv. Ultra schnell. LIFT DELUXE PURE SILK MASK

Wenn Sie das Gefühl haben, Ihre Haut hat mehr verdient: Gönnen Sie Ihr eine intensive Erholungspause unter der tiefenwirksamen Vliesmaske. Sie ist mit einem **kostbaren Wirkstoffkomplex satt getränkt**, der u.a. wertvolle Seide, Vitamin C und Hyaluronsäure sofort verfügbar macht.

Gleich nach der Anwendung sehen Sie, dass Falten geglättet, die Struktur feiner, der Teint praller ist. Zusätzlich zu einem herrlich **seidig-samten Hautgefühl** regeneriert diese Kurzkur langfristig – für nachhaltig mehr Elastizität und Feuchtigkeit.

**TIPP:** Nach 20 – 30 Minuten Maske abnehmen und die verbliebenen Wirkstoffe mit den Fingern einklopfen, einmassieren oder, falls vorhanden, mit dem ULTRA LIFT APPLICATOR einarbeiten.



## Pur, rein, hochkonzentriert ultraMeso® LIFT DELUXE PURE SILK ELIXIER

Was für ein Unterschied! Geben Sie ein paar Tröpfchen des Seidenelixirs auf die Fingerspitze und klopfen Sie es ganz zart in die Haut. Zuviel versprochen? Dieser **Booster bringt die reinen, reinen Seidenproteine** in höchster Konzentration zu den Zellen, integriert sich sofort in die Hautschichten, verstärkt ihren Eigenschutz und ermöglicht einen sofortigen neuartigen Feuchtigkeits-Push. Ihre Haut ist geglättet und perfekt versorgt. Der wasserlösliche Anteil der Seidenproteine gelangt besonders schnell in die tiefen Schichten der Haut und bindet dort das **Dreihundertfache an Feuchtigkeit.**





## Sofort mehr Schutz, mehr Energie, mehr Volumen LIFT DELUXE PURE SILK DAY CREAM

Das geniale Powerfrühstück für den Teint: diese neuartige Anti-Falten-Tagescreme mit Soforteffekt kann mehr – sie schirmt nicht nur Ihre Haut vor schädlichen Einflüssen (UV-Strahlen, **Luftverschmutzung**) wirksam ab, sie baut gleichzeitig die hauteigenen Kräfte auf, um sich **von selbst aus dem Innern schützen** zu können. Sie optimiert mit orthomolekularen Nährstoffen alle Funktionen der Zellen, ergänzt den Lipidmantel mit hautidentischen Aktivstoffen und hinterlässt ein **traumhaft seidenweiches Hautgefühl**. Dazu baut sie das Volumen langfristig auf, **Fältchen und Linien sind sogar sofort deutlich reduziert**.

## Intensiv regenerieren, tiefenwirksam aufbauen, verjüngt erwachen

### LIFT DELUXE PURE SILK NIGHT CREAM

Sobald die nicht spürbaren, ultrafeinen Seidenproteinpartikel Ihre Haut erreicht haben, beginnen sie ihr volles Wirkpotential zu entfalten. Sie **regulieren die natürliche Feuchtigkeitsbalance**, bauen die geschädigte Lipidbarriere wieder auf – sie erschaffen ein gesundes, dynamisches Milieu (im Team mit u.a. Hyaluronan und Peptiden), in dem sich langfristig sogar **das Bindegewebe restrukturiert**, da die Produktion von Kollagen angeregt wird. Über Nacht gewinnt Ihre Haut deutlich an Leuchtkraft, Ihr Hautbild ist viel feiner.



## ANTI POLLUTION

### Keine Chance für Feinstaub und andere Schmutzpartikel!

Feinstoffpartikel mit ihrer geringen Größe (2,5 bis 10 Mikrometer) haben es sehr leicht ungehindert in tiefere Hautschichten zu gelangen. Zumindest wenn sie nicht durch effektive Pflege davon abgehalten werden. Unsere Poren mit einem Durchmesser von 50 bis 70 Mikrometer sind kein Hindernis. Gelangen Schadstoffteilchen in tiefe Schichten lösen sie eine Reihe von Ereignissen aus: zunächst werden verstärkt freie Radikale gebildet, was Entzündungsprozesse in Gang setzt. Daraus können Rötungen, Empfindlichkeiten, Unterlagerungen (bis zur Akne), Abbau von Kollagen und Elastin resultieren.

Neueste Forschungen haben jetzt ergeben, dass sogar die Melanozyten (die pigmentbildenden Zellen) durch Pollution beeinflusst werden. Bis zu 20 Prozent mehr Pigmente können durch die Luft- und Hautverschmutzung entstehen. Der beste Tipp: Die Haut gründlich reinigen (Schmutzpartikel haften besonders gut am Hautsebum und an lipidhaltigen Produkten) und Pflege mit entzündungshemmenden Wirkstoffen verwenden; wie ultraMeso® **LIFT DELUXE PURE SILK DAY CREAM**.



## Eine faszinierende Technologie

*BINELLA medical beauty* forscht unaufhörlich zum Wohle der Hautgesundheit – die Verbindung wissenschaftlicher Erkenntnisse, neuer Technologien im Einklang mit der Natur und der Umwelt sind Anspruch an die Kosmetik der neuen Generation, an unsere Produkte. Für den Erhalt einer dauerhaft gesunden, energiereichen und aktiven Regenerationsfähigkeit der Haut optimieren wir unsere Rezepturen und verbessern die Wirksamkeit der natürlichen Nähr- und Aktivstoffe. Ein Meilenstein in dieser Entwicklung ist die **Biomimetic Skin Structure Technology**, die wir in unserer Serie **LIFT DELUXE PURE SILK** erstmalig einsetzen.

### **Was genau bedeutet Biomimetic Skin Structure Technology?**

Eine hochinteressante Technologie, die den Aufbau der gesunden Haut nachahmt. Konkret bildet die **Biomimetic Skin Structure (BS<sup>2</sup>)**-Technologie die natürliche, multilamellare Struktur gesunder Lipidschichten der Haut perfekt nach und schafft eine effektive Hautschutzbarriere – ausschließlich mit hautidentischen Inhaltsstoffen. Sie kann die eigene Hautbarriere regenerieren und wieder herstellen und somit die Haut dauerhaft schützen. Zusätzlich ermöglicht sie ein besseres Eindringen der essentiellen Nährstoffe und biotechnologischen Aktiv-Stoffe in die unteren Hautschichten. Dabei wird die Haut präzise nachgeahmt und mit essentiellen Nährstoffen versorgt, die der Hautgesundheit dienen.

### **DIE VORTEILE AUF EINEN BLICK**

- *Nährstoffe und Aktivstoffe werden besser in die tieferen Schichten der Hautzellen transportiert*
- *Unterstützt die Eigenschaften der Nährstoffe und Aktivstoffe*
- *Die Haut wird dauerhaft durch eine wirksame Barriere geschützt*
- *Sorgt für ein glattes und samtweiches Hautgefühl*
- *Garantiert optimale Verträglichkeit*
- *Frei von Konservierungsstoffen, Emulgatoren und Parabenen*





## VORBILD NATUR

Die Biomimetik, auch Bionik genannt (zusammengesetzt aus „Biologie“ und Tech- „nik“ bzw. „mimesis“ = Nachahmung)

beschäftigt sich mit der Übertragung von menschlichen, tierischen oder pflanzlichen Eigenschaften auf die Technik.

Die Grundidee ist, vom „Einfallsreichtum“ der Natur zu lernen und sie als Vorbild zu nutzen. Eines der bekanntesten Beispiele der Biomimetik, einem Begriff, der 1960 erstmals auftauchte, ist die von dem Botaniker Wilhelm Barthlott entdeckte Selbstreinigungsfähigkeit vieler Pflanzen. Der „Lotus-Effekt“. Auch hier geht es um die Kombination aus Material (wasserabweisende Pflanzenwachse) und einer geeigneten Struktur (Mikro- und/oder Nanostruktur).

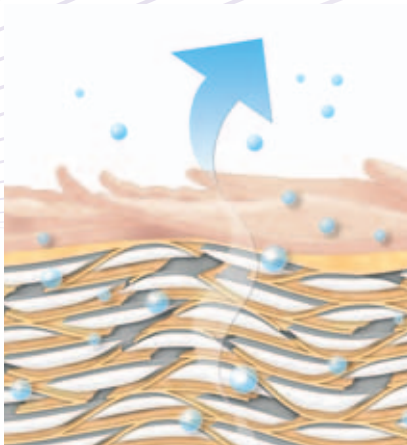
## DAS KONZEPT DER ZUKUNFT

Die faszinierende **BS<sup>2</sup>**-Technologie gehört zur **Corneotherapie**, die Kosmetik und Dermatologie effektiv verbindet.

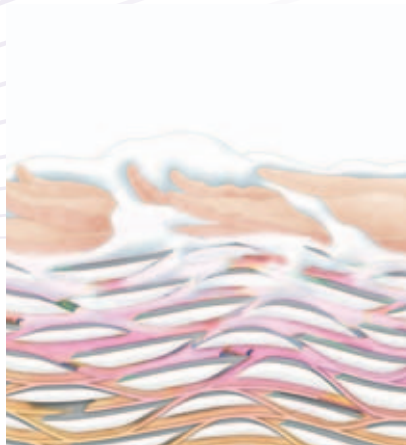
Sie zielt auf die Erneuerung der Hornschicht ab, um die gesamte Haut zu regenerieren. Ihr Name leitet sich vom **Stratum Corneum** ab, unserer Hornschicht. Das Stratum corneum besteht im wesentlichen aus Keratin, einem Protein, das eine wirksame Außenbarriere der Haut darstellt. Keratin verhindert u.a. die Verdunstung von Wasser. Das Stratum corneum wird durch Hautfette, den Talg, der aus den Talgdrüsen abgegeben wird, geschmeidig

und wasserabweisend gehalten. Es ist außerdem wie ein Mauerwerk aufgebaut. Der „Mörtel“, der die Ziegel, also die Hornzellen zusammenhält, besteht aus hocheffektiven Barrierschichten, die eine doppelschichtige Membranstruktur besitzen. Man spricht auch von Lipid-Doppelschichten oder Lamellen. Unglaublich, aber wahr: diese oberste Hautschicht ist nur rund 15 Mikrometer „dick“. Wenn ihre Membranstruktur gestört ist, trocknet die Haut aus und ist wesentlich anfälliger gegenüber der Penetration von schädigenden Stoffen. Biomimetic Skin Structure enthält daher Bestandteile,

die **mit der natürlichen Membranstruktur identisch sind**, sie wiederherstellen können und die hauteigene Regeneration gewährleisten. Zusammengefasst: Neben der Chemie (der Inhaltsstoffe) ist die Physik (die Struktur) einer Creme wichtig: Eine Pflege mit Membran-Struktur integriert sich nahtlos in die identisch aufgebaute Hautbarriere. Sie entspricht einer physiologischen Hautpflege. Und: darüber hinaus kann sie eine Öffnung der Hautbarriere für Wirkstoffe erreichen – gefolgt von der Wiederherstellung der Barriere. Eben: so genial wie natürlich!



Der beschädigten Struktur der Hornschicht, vergleichbar mit einem löchrigen Mauerwerk, dessen „Mörtel“ (Talg, Lipide, lamellare Membranen) die „Ziegel“ (Zellen, Keratin) nicht mehr verbinden, entweicht ständig ungehindert Feuchtigkeit.



Die hautidentischen Bestandteile der Biomimetic Skin Structure ersetzen die fehlenden „Bausteine“ der Barrierschicht, fügen sich vollkommen natürlich und nahtlos in die „Mauer“ ein. Regenerieren ihre Funktionen und Mechanismen.



Die so wiederhergestellte, gesunde Hornschicht kann nun ausreichend Feuchtigkeit binden, hat ihre Geschmeidigkeit zurück gewonnen und kann all ihre Aufgaben erfüllen. Gleichzeitig ist sie so wieder in der Lage, Aktiv- und Nährstoffe aufzunehmen und zu verarbeiten.

# *Biorhythmus Lebensphase Cool und strahlend*

*50 ist das neue 30 – heißt es. In der Tat genießen wir diese Lebensphase heute aktiv und intensiv; wir wissen, wie wir mit Naturstoffen in den Wechseljahren innerlich cool bleiben und äußerlich strahlen*

## **Was der Wandel für Haut und Schönheit bedeutet**

Mit dem Eintreten der Wechseljahre vollziehen sich eklatante Veränderungen im weiblichen Körper, die Frauen allerdings ganz unterschiedlich erleben. Etwa ein Drittel spürt keinerlei Auswirkungen, ein Drittel empfindet leichte Beschwerden und ein Drittel leidet sehr stark unter dem abfallenden Spiegel von Östrogen. Rein äußerlich ist mangelndes Östrogen vor allem daran zu erkennen, dass die Elastizität der Haut nachlässt. Nach drei Jahren, ab Beginn der Menopause, hat sie um etwa 40 Prozent eingebüßt, wissen Dermatologen. Östrogenabfall führt zu Hautverdünnung, Trockenheit und Fältchenbildung aufgrund einer reduzierten Hautzellaktivität und der Verringerung des Kollagengehalts. Zusätzlich nimmt der Hyaluronsäuregehalt der Haut ab, und sie wird trocken und rau. Doch nichts davon müssen wir glücklicherweise heute schicksalsergeben hinnehmen!



## **PHYTOÖSTROGENE Warum Leinsamen, Yamswurzel und Soja einen Unterschied machen**

*Phytoöstrogene ähneln in ihrer biochemischen Struktur unseren körpereigenen Östrogenen, weshalb sie sich an die gleichen Rezeptoren binden können. Dadurch wirken sie regulierend auf den Hormonhaushalt und mindern Wechseljahresbeschwerden. Somit sind sie eine schonende, sichere Alternative zu Hormonbehandlungen.*



# Hitzefrei mit Naturstoffen

*Frau Professor Döll, wie verändert sich grundsätzlich der Hormonhaushalt der Frauen mit zunehmendem Alter?*

Die körpereigene Produktion an weiblichen Hormonen, zum Beispiel der Östrogene, lässt nach. Das führt zu „Turbulenzen“ im weiblichen Körper, die sich beispielsweise in Hitzewallungen, Schweißausbrüchen, trockener Haut mit Fältchenbildung oder auch Stimmungsschwankungen und unruhigem Schlaf zeigen können.

*Wie werden diese Beschwerden üblicherweise behandelt?*

In der Regel wird Frauen eine Hormonersatztherapie mit künstlichen Hormonen empfohlen. Jedoch hat sich in der Vergangenheit gezeigt, dass hier ernste Nebenwirkungen auftreten können; und längst nicht alle betroffenen Frauen vertragen diese Therapie oder wollen sie für sich in Anspruch nehmen. Gerade Frauen setzen gerne auf die Natur.

*Gibt es Naturstoffe, die einen positiven Einfluss auf den weiblichen Hormonhaushalt ausüben können?*

Ja, die gibt es. Sie kommen in bestimmten Pflanzen natürlicherweise vor – und weil diese Stoffe in ihrer Struktur den weiblichen Östrogenen ähneln, werden sie pflanzliche hormonartige Strukturen oder auch einfach Phytoöstrogene oder Phytoestrogene genannt.

*Woher stammen diese hormonartigen Pflanzeninhaltsstoffe konkret?*

Phytoöstrogene sind zum Beispiel unter dem Namen „Lignane“ bekannt und kommen vor allem in Leinsamen beziehungsweise im Leinsamenextrakt vor. Aber auch in der wilden Yamswurzel finden sich Phytoöstrogene, sie kennt man unter dem Namen „Diosgenin“. Die Yamswurzel hat

eine lange Tradition im Heilwesen und wurde in der Frauenheilkunde bereits vor Jahrhunderten erfolgreich eingesetzt.

*Wir Frauen bemerken auch deutliche Hautveränderungen, die mit den Wechseljahren einhergehen. Ist hier auch eine Unterstützung von innen hilfreich?*

Der Borretsch ist hier als interessante Pflanze zu nennen. Die Samen des Gurkengewächses „ölen“ den Hormonhaushalt und liefern wertvolle Gamma-Linolensäuren für die Haut.

*Wie kann ich mein empfindlicher gewordenes „Nervenkostüm“ und die Psyche sinnvoll unterstützen?*

Die wertvollen Gamma-Linolensäuren aus dem Borretschsamenöl liefern ebenfalls wichtige Bausteine für den weiblichen Hormonstoffwechsel und das Nervensystem. Ebenso ist die B-Vitaminzufuhr für Frauen in dieser Lebensphase von großer Bedeutung. B-Vitamine unterstützen die Nervenfunktionen und die Psyche und sorgen für eine wieder verbesserte Belastbarkeit. Auch Vitamin C spielt für die Stimmung eine wichtige Rolle, denn unser Körper benötigt es zur Herstellung und Ausschüttung von Serotonin, des „Glückshormons“. Empfehlenswert ist die kombinierte Anwendung der genannten Pflanzenextrakte, in Kombination mit den B-Vitaminen und Vitamin C. Dazu möchte ich Ihnen aber noch einen Rat geben: Bleiben Sie insgesamt aktiv, dann lassen Sie sich von den Wechseljahren bestimmt nicht unterkriegen!

*Professorin Dr. Michaela Döll ist Lehrbeauftragte an der TU Braunschweig, Expertin für Ernährungsmedizin und bekannte Buchautorin*



## Lifting für die Psyche

Nur Nahrungsmittel, die reich an der Aminosäure Tryptophan sind, können für die Produktion von **Serotonin** sorgen. Denn das „Glückshormon“ wird im Gehirn von Tryptophan hergestellt. Zwar findet sich auch in unserer Nahrung Serotonin, doch ist es ihm nicht möglich durch die Blutbahn ins Gehirn zu gelangen. Im Gegensatz dazu kann aber der Tryptophanspiegel über die Nahrungsaufnahme beeinflusst werden und somit auch indirekt die Serotoninmenge im Gehirn. Viel Tryptophan steckt in:

Erdnüssen, **Haselnüssen**

Pilzen, getrockneten Erbsen, getrockneten **Datteln und Feigen**

Frisches Obst enthält selbst kaum Tryptophan. Allerdings soll laut aktueller Untersuchungen der Genuss von Früchten mit einem hohen Gehalt an Chinasäure (**Preiselbeeren, Pflaumen**) dazu führen, dass es im Darm zu einer erhöhten Bildung von Tryptophan kommt.

Und natürlich wichtig: **Äpfel!** Sie versorgen uns mit B-, C- und E-Vitaminen, außerdem noch mit Kalium, Natrium, Magnesium, Calcium und Eisen, die der Körper zur Produktion von Glückshormonen ebenfalls benötigt. Der höchste Gehalt an Vitamin C soll übrigens in der Sorte Berlepsch stecken.



# Mit neuer Kraft zur *Bestform*

Perfekt ausbalancierte und konzentrierte Wirkstoffe von innen und außen garantieren, dass Sie trotz hormoneller Veränderungen fit und aktiv bleiben und Ihre Haut sich wieder in Bestform zeigt. Eine Extra-Dosis gute Laune versprühen Sie und wir noch obendrauf!



## *von innen*

### **menoAgent® Pro Youth Beauty Plus Kapseln**

Ein Aktivkomplex aus Pflanzenextrakten und Vitaminen hilft Ihnen, während der Wechseljahre „kühlen“ Kopf zu bewahren. Vor allem die B-Vitamine regulieren die Hormonkapriolen, stärken das Nervensystem und verringern – unterstützt von Vitamin C – deutlich die unangenehme Müdigkeit.

## *von außen*

### **menoAgent® 24H CONCENTRATE**

Was dieses 2-Phasen-Aktivserum leisten kann, spüren Sie schon nach ein paar Tagen: trockene Haut und Fältchen sind deutlich gemildert; Stresssymptome und Irritationen verschwunden. Das sind die Soforteffekte. Langfristig bekämpfen die natürlichen, pflanzlichen Phytohormone die Folgen des sinkenden Hormonspiegels.

### **menoAgent® DAY PROTECT**

Die luxuriöse Tagespflege lässt Ihre Haut sofort praller und frischer wirken und hinterlässt ein seidiges Gefühl. Das gelingt durch eine innovative Wirkstoffkombination, die erstens sofort mit Feuchtigkeit versorgt und zweitens langfristig die Hautsubstanz verbessert. Der integrierte „Vorsorge-Effekt“ schützt außerdem vor neuen Zeichen der Zeit.

### **menoAgent® NIGHT REPAIR**

Was stört Sie besonders, wenn Sie trotz ausreichenden Schlafs morgens in den Spiegel schauen? Sie sehen einfach nicht erholt aus? Probieren Sie diese Aufbaupflege. Sie verbessert und beschleunigt dank pflanzlicher Stammzellextrakte den Reparaturprozess, aktiviert die Kollagensynthese und „füttert“ die Zellen mit essentiellen Vitalstoffen. Über Nacht sieht Ihre Haut jünger aus – erfrischt, entspannt und elastischer.



**SUPER-SPLASH**  
mit Gute-Laune-Garantie

**ACTIVE FIRM Body Spray**  
begeistert mit hocheffizienten, straffenden Inhaltsstoffen – erfrischt und vitalisiert dabei spürbar: Sein herrlicher Duft aktiviert Glückshormone und garantiert so beste Laune. Die knallrote Farbe basiert ausschließlich auf dem Power-Vitamin B12, das Müdigkeit vertreibt und die Lebensgeister weckt.



# *Indian Summer Farbexplosion für die Nägel*

*Fünf herbstlich inspirierte Töne, die perfekt zur Stimmung leuchtender Spätsommertage passen. Die Micro Cell Colour Repair Lacke sind einfach und schnell gleichmäßig aufzutragen, bleiben lange glänzend und schützen und pflegen Ihre Nägel mit einem innovativen Repair-Complex.*



PRO YOUTH®

REF: 7686713

WAHRE **SCHÖNHEIT**  
KOMMT VON **INNEN**



**DAS ERFOLGSREZEPT**  
FÜR WOHLBEFINDEN UND SCHÖNHEIT

**PRO YOUTH®**

- verbessert das Gesamtwohlsein
- erhöht die Lebensqualität
- wirkt Alterungserscheinungen entgegen
- lässt jede Haut in neuer Frische erstrahlen
- optimiert die Wirksamkeit kosmetischer Pflegeprodukte

**BINELLA**  
medical beauty